



HAMIRU

東京ラスクグループ 株式会社HAMIRU

高滝小活用事例：高滝湖グランピングリゾート

会社概要

○株式会社グランバー【菓子製造】

設立：1984年7月 資本金：2,850万円

本社：千葉県松戸市 工場：岩手・静岡・千葉

○株式会社グランバー東京ラスク【菓子販売】

設立：1996年3月 資本金：1,000万円

本社：千葉県松戸市

店舗：東京・千葉・埼玉・北海道・福岡など全国19店舗

観光地：草津・那須・軽井沢2店舗・箱根2店舗・伊豆

○株式会社 Daikichi【旅館事業】

設立 2016年9月 資本金 500万円

本社：千葉県松戸市

沿革

1996年 社名を「スイス亭」から「グランバー」に変更

2000年 洋菓子工場をつくば市から岩手県釜石工場に移転

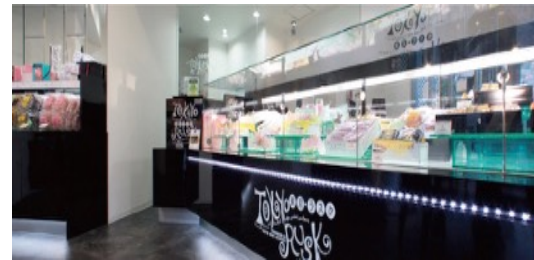
2002年 「東京ラスク」のブランドを立ち上げ、卸売業からの脱却をはかる。

12月に通信販売を開始。第1号店 六本木店 開店

2010年 製造会社と販売会社へ分社化

伊豆工場では、生産のほかオープンファクトリーや体験教室、工場直売を行う。

観光店舗の那須・箱根・軽井沢では、カフェスペースを兼用とした店舗を展開。



本郷本店



代表商品「東京ラスク」



観光地那須ラスクテラス



旅館事業・ホテル事業

○月ヶ瀬温泉 雲風々(うふうふう) (伊豆市) 宿泊サイト一休にて星4.79を獲得。料金：30,000円～50,000円/人程度

和風旅館の趣を残しつつ、機能性と快適さを備えた和モダンリゾートとして営業。自家源泉掛け流しの露天風呂を備えた7室で運営し、和懐石をベースとした料理でもてなす。

○西伊豆リゾート 雲と風と (西伊豆) 料金：18,000円～30,000円/人程度

駿河湾越しの絶景の富士山を眺望できる露天風呂付き客室のホテル。創作料理を堪能できる。



月ヶ瀬温泉 雲風々 (伊豆市)

グランピング事業

○UFUFU VILLAGE (伊豆市) 料金：15,000円～30,000円/人程度

2018年6月に本格派グランピングとしてオープン。

自家源泉かけ流しの温泉浴場、テントサイトやホテルライクにくつろぐキャンピングカーサイトと2種類の宿泊タイプあり。

○那須ハミルの森 (栃木県那須町) 料金：15,000円～30,000円/人程度

2021年2月にグランドオープン。

那須高原の観光地の1等地のメインエリアに佇む森の中のグランピング。冬にはコタツグランピングも楽しめるので一年を通して滞在することができる。

○高滝湖グランピングリゾート(千葉県市原市)料金：15,000円～30,000円/人程度

2021年4月に廃校の利活用事業としてオープン。

長年廃校だった小学校をフルリノベーションしグランピング施設として新たに作り替えた。

地元野菜や農業体験などを用意し滞在させる施設として運営。

2022年には茨城県大洗市、千葉県多古町、埼玉県長瀬町に進展予定

その他

・千葉・茨城・栃木・広島・鹿児島において太陽光発電事業を展開。



UFUFU VILLAGE (伊豆市)



那須ハミルの森(栃木県那須)



高滝湖グランピングリゾート(市原市)

高滝湖グランピングリゾート

2020年4月20日グランドオープン



- 校庭に24サイト設置
ドームテント16棟
ベルテント2棟
クリアドーム2棟
ペットサイト4棟
- 校舎内には管理棟や
空き教室を貸切風呂、シャワー室
として活用





TENT SITE

どのテントに泊まる？

テントには3つのタイプがございます。
全テント、大きなベッド、アメニティを設置。
冷暖房完備で一年中快適に過ごせます。



ベルテント

キャンプ感を愉しまたい方におすすめ。
コットンテントは透湿性に優れ、
夏は湿気を外に逃がし、冬は暖かい
空気を外へ逃がさず快適に過ごせます。



ドームテント

6mの大きなドーム型テント。
広々空間で快適にお過ごしいただけます。



クリアドームテント

180度透明なドーム型テントです。
星空を眺めながらのテント泊。
自然との一体感を生み出します。

WITH PET

ペットと一緒に泊まれるベルテント、ドームテントをご用意しています。
施設内にはドッグランもございます。



快適だ
Wan!



貸切風呂 (有料)



シャワー室



BBQ STYLE

各サイト専用デッキには
BBQスペースやハンモックを設置しています。
夕食・朝食ともに
プライベート空間でお食事を楽しめます
※メニューは季節などにより変更する場合がございます。



夕食



朝食

オプションメニュー
もがございます。

高滝湖グランピングリゾートは、
旧高滝小学校をリノベーションした
グランピング施設です。
小学校の面影を残しつつ、
カリフォルニアリゾート空間に
生まれ変わりました。
高滝湖を眺めながら、非日常を
お楽しみください。



UTILITIES



お子さま用遊具エリア

CAMP FIRE

毎夜 19:00-21:00
(雨天・強風時中止)
スモアや手持ち花火などが
ご利用頂けます。



市原市の農家さんとの連携

校舎裏の畑を収穫体験アクティビティとして地元農家さんに委託している



市原市の作家さんによるワークショップの開催

昨年のハロウィンには学校裏で取れたおばけかぼちゃを展示
ジャックオランタンなどのイベントを開催した



SNSとグランピングの相性の良さ

インフルエンサーさんやyoutuberさんが来てくれるので
当施設だけでなく道中も発信をしてくれている



小湊鉄道に乗ってくるので小湊鐵道を発信



市内周辺観光をするので、飲食店や観光スポットの発信



市原市の魅力を知ってもらい発信するきっかけ作りになる



直近のテレビ放映



フジTV噂のお客様



Oha!4 NEWS LIVE



めざましテレビ

そのほか・・・

テレ朝 スーパーJch
市町村てくてく散歩
ヒルナンデス
ズームインサタデー

ユニークグランピングとして取り上げられことが多く

廃校 ✕ リノベーション ✕ グランピングの3つワードでとりあげられやすい

あえてコロナ禍のオープンについて

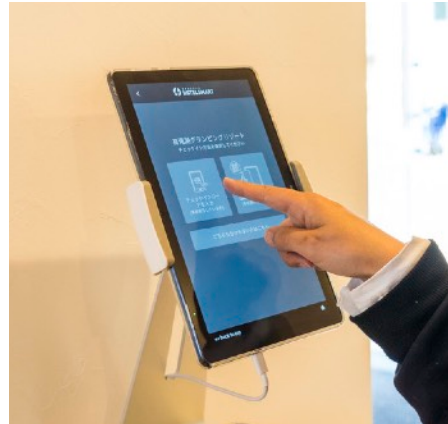
よかったこと

→非接触、非対面色システムを早期に導入できたことで、お客様へ安心をご提供できた

→非日常を体験でき、自然を満喫できる、尚且つ人と会うことのない宿泊スタイルにできた



食材BOX



スマートチェックイン



1組ずつ専用のBBQハウスとドームテント

悪かったこと

→3年前にスタートした事業だが、その時は非日常の宿泊スタイルとしていたが

今は、コロナ禍の旅行スタイルとして周知されてしまっている

これからコロナが収まれば、海外旅行や旅館の需要が増えるのは確実

実際、緊急事態宣言明けたあとは予約取り消しが増えたのは確か。

グランピングがホテル、旅館、コテージなど1つの宿泊スタイルとして定着することが目標である



○那須ハミルの森（栃木県那須町）

料金：15,000円～30,000円/人程度

2021年2月にグランドオープン。

那須高原の観光地の1等地のメインエリアに佇む森の中のグランピング。

冬にはコタツグランピングも楽しめるので

一年を通して滞在することができる。



○高滝湖グランピングリゾート(千葉県市原市)

料金：15,000円～30,000円/人程度

2021年4月に廃校の利活用事業としてオープン。

長年廃校だった小学校をフルリノベーションし

グランピング施設として新たに作り替えた。

地元野菜や農業体験などを用意し滞在させる施設として運営。